

銀座で 料理を 習う

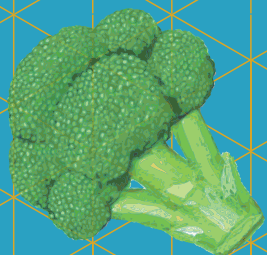


「今日は銀座で料理教室」

そう思うだけで、不思議と心が浮き立ちます。

立ち並ぶブランドショップでの
ラグジュアリーなお買い物、
星つきのレストランで堪能する多様な
ジャンルのグルメ、画廊やギャラリー、
劇場をめぐるのアート三味。

最新トレンドと伝統が共存する街、銀座。
そこで料理を楽しむ幸せを、どうぞ一緒に！



ベタホームのお料理教室

Betterhome



ベターホームの銀座教室は食のワンダーランドです

月に1度、半年間通う「コース制」をはじめ、1回ずつ受講できる「チケット制」や「1日教室」、一流料理人の技を目の当たりにできる「BHシェフの1日教室」と、ベターホームで習える料理のすべてがここに。カスタマイズできるプライベートレッスンも！オンライン教室の配信や外国人向け料理教室の開催も、充実のラインアップです。

Betterhome

同時に料理を学べる銀座の中心で最大150人が

アクセス抜群の銀座教室は、定員32名の教室が5つ。定員8名のミニ教室もあります。お勤め先や個人的なイベントのレンタルもお気軽にご相談ください。



それぞれの暮らしや思いが交わる豊かな時間が過ごせる場所

午前、午後、夜と、たくさんの方が銀座教室で料理を学んでいます。さまざまな世代や立場の方とともに集い、会話やふれあいを通して、料理を学ぶ時間はいっそう豊かなものに。料理を学ぶことを通して、毎日の食を見つめ、健康を支え、地域や環境とのつながりを大切にしながら、次の世代へ食の知恵を手渡していく。そんな学びと交流の場が育まれています。



5F

- D教室
- E教室



BHシェフの1日教室
有名店のシェフや料理長、料理家などプロの技を体感。

外国人向け料理教室
日本滞在中の思い出作り。実習内容はご希望でアレンジ可能。

4F

- 受付
- SHOP
- C教室



コース制・チケット制
料理初心者からベテランまで楽しく実習。

SHOP
立ち寄るのが楽しくなる、旬のおすすめ商品がたくさん！

3F

- A教室
- B教室
- ミニ教室



オンライン教室
画面越しでもきめ細やかな指導やあたたかい雰囲気はそのまま！

1日教室
季節の手作りやスイーツ、企業や自治体とのコラボも。

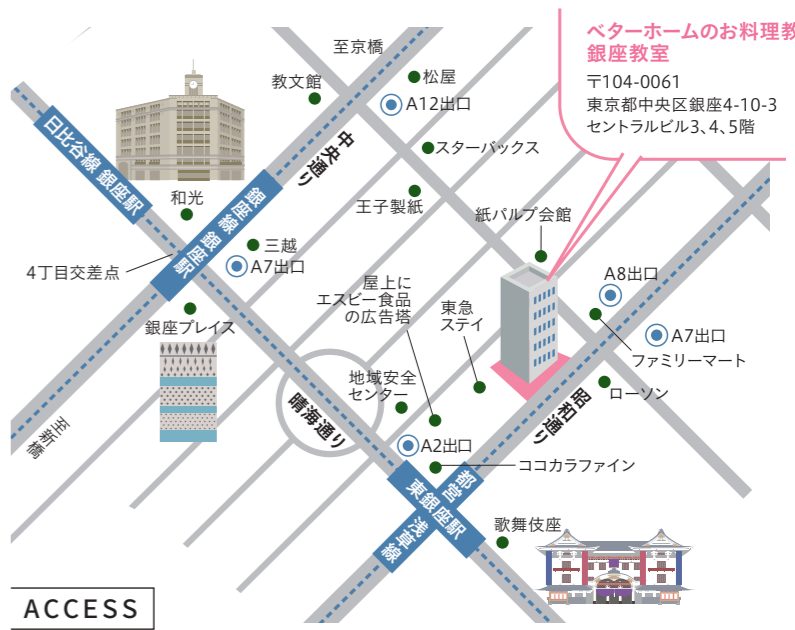
新商品も、定番のロングセラーも



4階SHOPは必ずチェック!!!
受講後は、先生のおすすめ商品や、その日の教室で使った材料を探しに行くのも楽しい♪



使いやすい調理器具やおいしくて体にいい食品、ベターホームの本も販売！



ACCESS

- 〈銀座線・丸ノ内線〉銀座駅**
[A12出口より徒歩3分]
地上に出たら通りを左手に進み、「スターバックスコーヒー」の前を通ってさらに進む。「ファミリーマート」を左に見ながら右に横断歩道を渡り、2つめのビル。
- 〈都営浅草線〉東銀座駅**
[A8出口より徒歩1分]
地上に出たら進行方向と反対に進み、「ファミリーマート」を右に見ながら横断歩道をまっすぐ渡り、2つめのビル。
- 〈日比谷線〉東銀座駅**
[A2出口より徒歩2分]
地上に出たら進行方向と反対に進み「ココカラファイン」の角を左に曲がる。通りをまっすぐ進み、左手に赤い看板が見えたら到着。
- [A7出口より徒歩1分]**
地上に出たら進行方向と反対に進み、横断歩道を右に渡る。「ファミリーマート」を右に見ながら横断歩道をまっすぐ渡り、2つめのビル。



銀座教室はベターホームのお料理教室の すべてのコース・料理が習えます

コース制・チケット制 月1回・全6回コース(チケットで単発受講可)

お料理入門コース

- ▶コース(6回) 31,680円(税込)
- ▶チケット(1回) 5,808円(税込)

難易度 / ★★★★★



和食基本技術の会

- ▶コース(6回) 37,620円(税込)
- ▶チケット(1回) 6,897円(税込)

難易度 / ★★★★★



筋活ごはん 食べて動けるからだに

- ▶コース(6回) 38,940円(税込)
- ▶チケット(1回) 7,139円(税込)

難易度 / ★★★★★



おやつの時間

- ▶コース(6回) 34,320円(税込)
- ▶チケット(1回) 6,292円(税込)

難易度 / ★★★★★



洋食・中華おかずの基本

- ▶コース(6回) 37,620円(税込)
- ▶チケット(1回) 6,897円(税込)

難易度 / ★★★★★

和食応用技術の会

- ▶コース(6回) 42,900円(税込)
- ▶チケット(1回) 7,865円(税込)

難易度 / ★★★★★

和食上級技術の会

- ▶コース(6回) 52,800円(税込)
- ▶チケット(1回) 9,680円(税込)

難易度 / ★★★★★

20分で2品おかず キャンペーン価格

- ▶コース(6回) 35,640円(税込)
- ▶チケット(1回) 6,534円(税込)

難易度 / ★★★★★

脳活ごはん 賢く食べて頭がさえる

- ▶コース(6回) 38,940円(税込)
- ▶チケット(1回) 7,139円(税込)

難易度 / ★★★★★

腸活ごはん からだの内側から健康に

- ▶コース(6回) 38,940円(税込)
- ▶チケット(1回) 7,139円(税込)

難易度 / ★★★★★

「かんたん美味」日経新聞掲載レシピ

- ▶コース(6回) 35,640円(税込)
- ▶チケット(1回) 6,534円(税込)

難易度 / ★★★★★

やさしい焼き菓子

- ▶コース(6回) 38,280円(税込)
- ▶チケット(1回) 7,018円(税込)

難易度 / ★★★★★

健康寿命をのばす元気ごはん

- ▶コース(6回) 42,900円(税込)
- ▶チケット(1回) 7,865円(税込)

難易度 / ★★★★★

くり返し作りたいごちそう料理

- ▶コース(6回) 46,200円(税込)
- ▶チケット(1回) 8,470円(税込)

難易度 / ★★★★★

※ベターホームが初めての方は
入会金3,300円(税込)がかかります

[詳しくはこちら](#)



1日教室

入会金
不要

季節の手しごとなど伝統的な食文化や、作ってみたい
人気のスイーツが目白押し! 銀座教室限定で開催するクラスもお見逃しなく。



BHシェフの1日教室

入会金
不要

有名店のシェフや料理研究家が銀座教室に集結!
直接料理を習える醍醐味!



一般財団法人ベターホーム協会 事務局
〒150-8363 東京都渋谷区渋谷2-20-12 渋谷日永ビル
TEL 03-3407-0471 FAX 03-3407-0479

電話受付時間: 月~金 9:30~17:30 / 土・日 9:30~17:00 / 祝 9:30~14:00 ※土日祝は電話がつながりにくい場合があります。
※お手続きによっては、事務局営業時間内(月~金 9:30~17:30)にのみ承ります。

www.betterhome.jp



一般財団法人 ベターホーム協会

1963年創立。心豊かで質の高い暮らしの創造を願い、料理教室、出版、調査研究など主に食の分野を中心に活動しています。ベターホームのお料理教室には、創立以来、約240万人の方が参加されています。

2026年4月